

## Dachaufbau

Ziegeleindeckung

Ziegellattung 24 mm

Konterlattung 60/... mm

Nageldichtung

Unterdachbahn

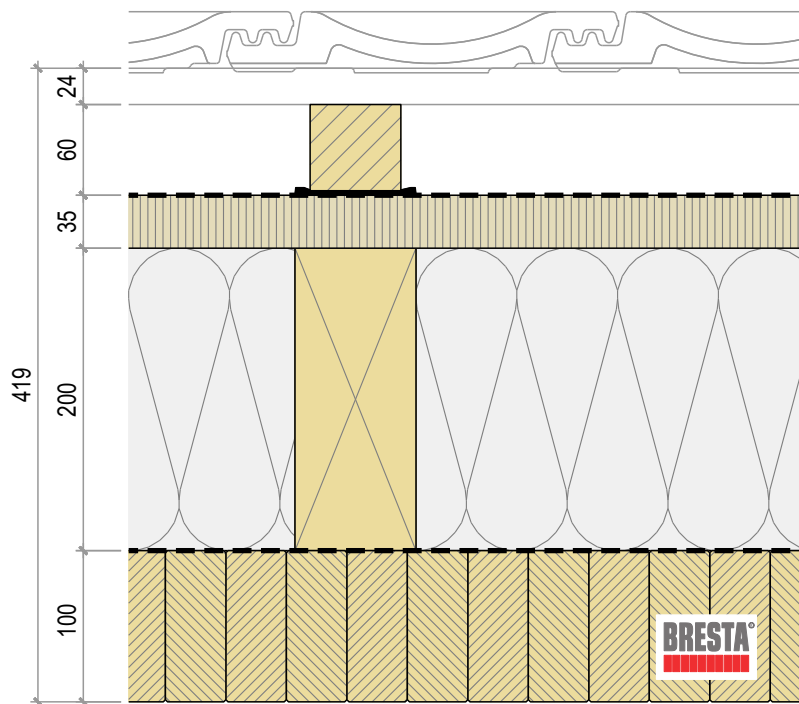
Weichfaserplatte 35 mm (0.046 W/mK)

Sparren 80/... mm

Zellulosedämmung ... mm (0.038 W/mK)

Luftdichtigkeitsschicht

BRESTA® 100 mm



Wärmedämmung [mm]	160	200	220	300	380
Konstruktionsstärke [mm]	379	419	439	519	599
U-Wert [W/m <sup>2</sup> K]	0.19	0.16	0.15	0.12	0.10
Phasenverschiebung [h]	14	16	17	20	24
Luftschall Rw (C, Ctr) [dB] *	36(-1,-7)	37(-1,-7)	38(-1,-7)	39(-1,-7)	40(-1,-7)
Brandwiderstand	Konstruktion ohne Anforderung				

\*verifizierte Werte

Tschopp Holzbau AG  
An der Ron 17  
6280 Hochdorf  
Tel 041 914 20 20  
info@tschopp-holzbau.ch  
www.tschopp-holzbau.ch



Inhalt Normaufbau

Bauteil Steildach

Dateinamen Normaufbauten - Steildach.2d

Grösse/Mst. A4 / 1:5

Stand 15.06.2022

Detail-Nr. DA 720

## Dachaufbau

Ziegeleindeckung

Ziegellattung 24 mm

Konterlattung 60/... mm

Nageldichtung

Unterdachbahn

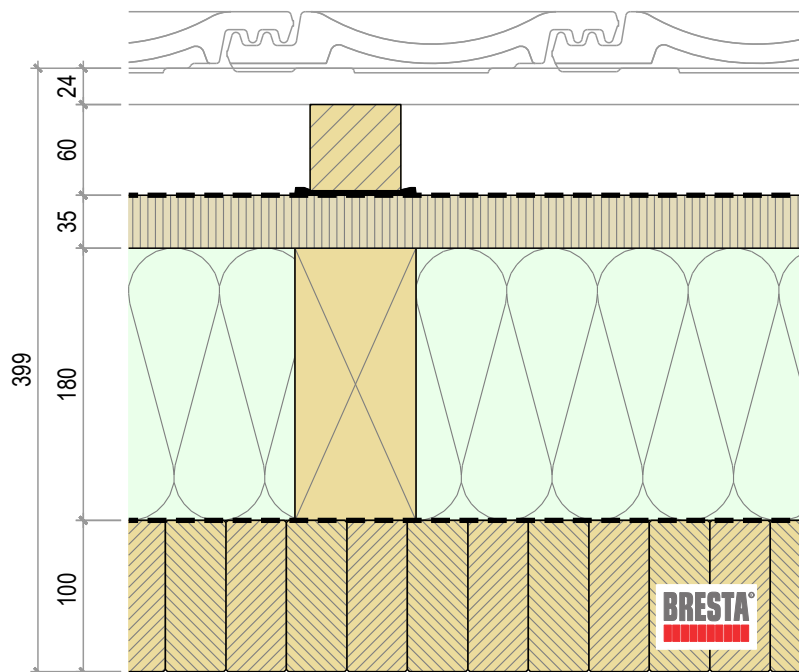
Weichfaserplatte 35 mm (0.046 W/mK)

Sparren 80/... mm

Mineralfaserdämmung ... mm (0.035 W/mK)

Luftdichtigkeitsschicht

BRESTA® 100 mm



Wärmedämmung [mm]	140	180	220	280	360
Konstruktionsstärke [mm]	379	399	439	499	579
U-Wert [W/m <sup>2</sup> K]	0.20	0.17	0.15	0.12	0.10
Phasenverschiebung [h]	12	12	13	14	16
Luftschall Rw (C, Ctr) [dB] *	36(-1,-7)	37(-1,-7)	38(-1,-7)	39(-1,-7)	40(-1,-7)
Brandwiderstand	Konstruktion ohne Anforderung				

\*berechnete Werte

Tschopp Holzbau AG  
An der Ron 17  
6280 Hochdorf  
Tel 041 914 20 20  
info@tschopp-holzbau.ch  
www.tschopp-holzbau.ch



Inhalt Normaufbau

Bauteil Steildach

Dateinamen Normaufbauten - Steildach.2d

Grösse/Mst. A4 / 1:5

Stand 15.06.2022

Detail-Nr. DA 740

## Dachaufbau

Ziegeleindeckung

Ziegellattung 24 mm

Konterlattung 60/... mm

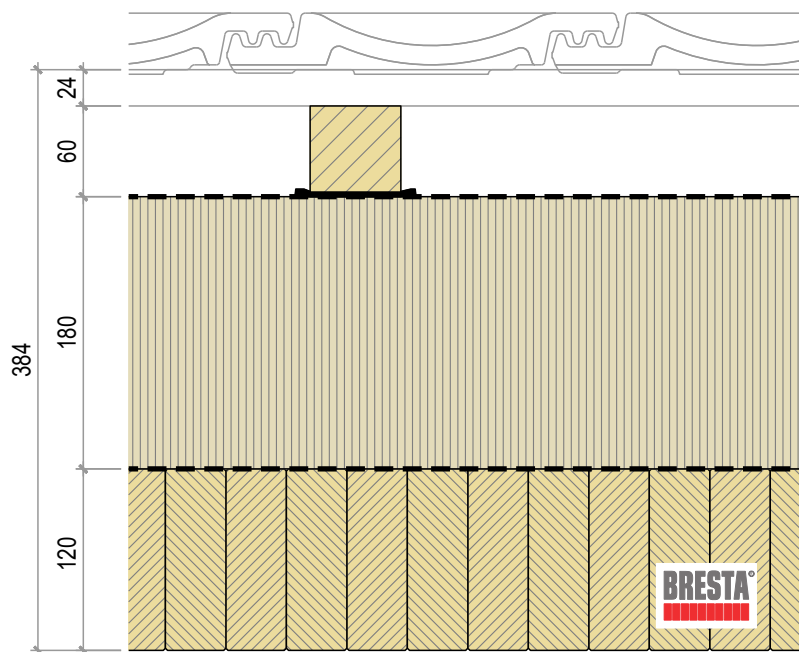
Nageldichtung

Unterdachbahn

Weichfaserplatte ... mm (0.038 W/mK)

Luftdichtigkeitsschicht

BRESTA® 120 mm



Wärmedämmung [mm]	140	180	200	260	320
Konstruktionsstärke [mm]	359	379	419	499	559
U-Wert [W/m <sup>2</sup> K]	0.20	0.17	0.15	0.12	0.10
Phasenverschiebung [h]	15	17	18	24	24
Luftschall Rw (C, Ctr) [dB] *	49(-2,-7)	50(-2,-7)	50(-2,-7)	51(-2,-7)	51(-2,-7)
Brandwiderstand	Konstruktion ohne Anforderung				

\*verifizierte Werte

Tschopp Holzbau AG  
An der Ron 17  
6280 Hochdorf  
Tel 041 914 20 20  
info@tschopp-holzbau.ch  
www.tschopp-holzbau.ch



Inhalt Normaufbau

Bauteil Steildach

Dateinamen Normaufbauten - Steildach.2d

Grösse/Mst. A4 / 1:5

Stand 03.10.2018

Detail-Nr. DA 760

## Dachaufbau

Ziegeleindeckung

Ziegellattung 24 mm

Konterlattung 60/... mm

Nageldichtung

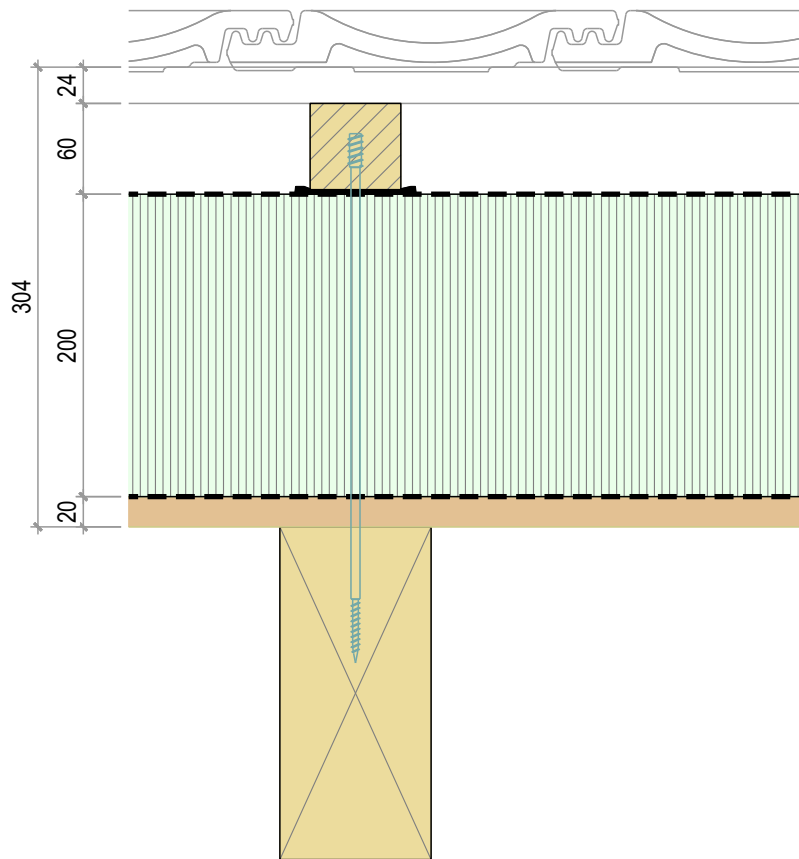
Unterdachbahn

Mineralwolldämmung ... mm (0.035 W/mK)

Luftdichtigkeitsschicht

Dachschalung 20 mm

Sparren 100/... mm



Wärmedämmung [mm]	160	200	220	280	340
Konstruktionsstärke [mm]	264	304	324	384	444
U-Wert [W/m <sup>2</sup> K]	0.20	0.17	0.15	0.12	0.10
Phasenverschiebung [h]	8	9	10	12	14
Luftschall Rw (C, Ctr) [dB] *	41(-3,-8)	42(-3,-8)	43(-3,-8)	43(-3,-8)	44(-3,-8)
Brandwiderstand	Konstruktion ohne Anforderung				

\*verifizierte Werte

Tschopp Holzbau AG  
An der Ron 17  
6280 Hochdorf  
Tel 041 914 20 20  
info@tschopp-holzbau.ch  
www.tschopp-holzbau.ch



Inhalt Normaufbau

Bauteil Steildach

Dateinamen Normaufbauten - Steildach.2d

Grösse/Mst. A4 / 1:5

Stand 03.10.2018

Detail-Nr. DA 840

## Dachaufbau

Ziegeleindeckung

Ziegellattung 24 mm

Konterlattung 60/... mm

Nageldichtung

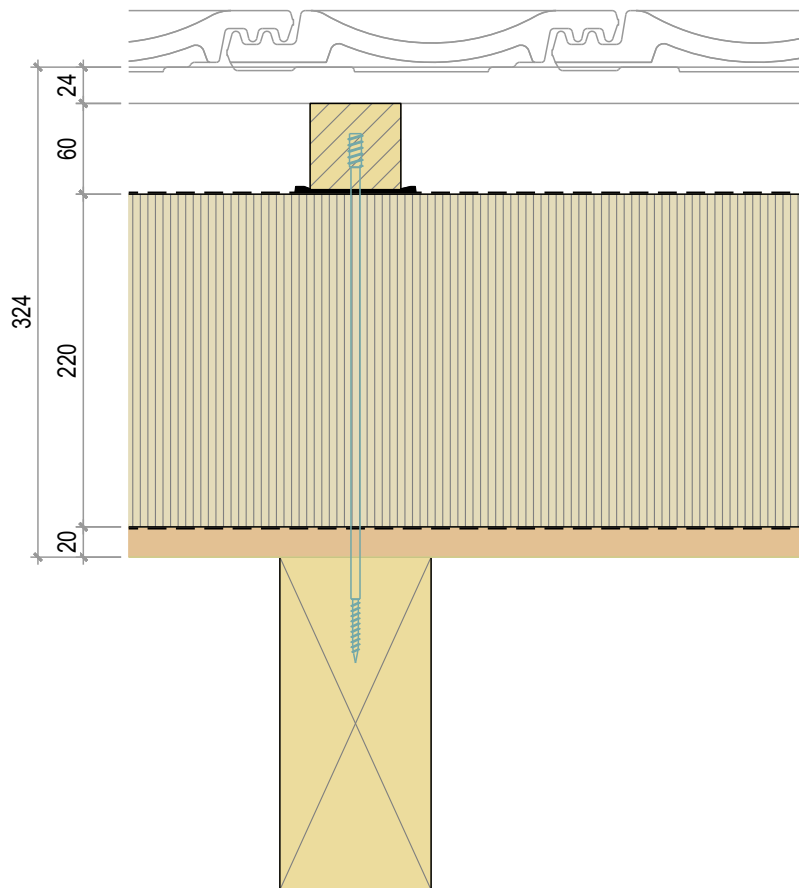
Unterdachbahn

Weichfaserplatte ... mm (0.038 W/mK)

Luftdichtigkeitsschicht

Dachschalung 20 mm

Sparren 100/... mm



Wärmedämmung [mm]	180	220	240	300	360
Konstruktionsstärke [mm]	284	324	344	404	464
U-Wert [W/m <sup>2</sup> K]	0.20	0.16	0.15	0.12	0.10
Phasenverschiebung [h]	12	14	15	18	24
Luftschall Rw (C, Ctr) [dB] *	41(-3,-8)	42(-3,-8)	43(-3,-8)	43(-3,-8)	44(-3,-8)
Brandwiderstand	Konstruktion ohne Anforderung				

\*berechnete Werte

Tschopp Holzbau AG  
An der Ron 17  
6280 Hochdorf  
Tel 041 914 20 20  
info@tschopp-holzbau.ch  
www.tschopp-holzbau.ch



Inhalt Normaufbau

Bauteil Steildach

Dateinamen Normaufbauten - Steildach.2d

Grösse/Mst. A4 / 1:5

Stand 03.10.2018

Detail-Nr. DA 860

## Dachaufbau

Ziegeleindeckung

Ziegellattung 24 mm

Konterlattung 60/... mm

Nageldichtung

Unterdachbahn

Weichfaserplatte 35 mm (0.046 W/mK)

Sparren 100/... mm

Zellulosedämmung ... mm (0.038 W/mK)

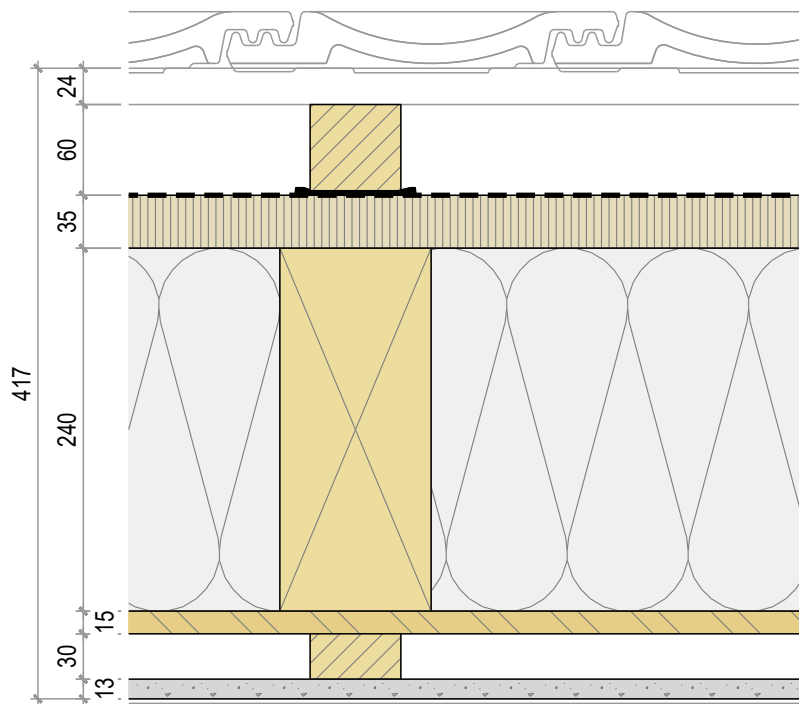
OSB 15 mm, luftdicht verklebt

Lattenrost 30 mm

Gipskartonplatte 12.5 mm

Spachtelung Q4 vollflächig

Abrieb, Farbe



Wärmedämmung [mm]	180	240	280	360	440
Konstruktionsstärke [mm]	357	417	457	537	617
U-Wert [W/m <sup>2</sup> K]	0.20	0.16	0.15	0.12	0.10
Phasenverschiebung [h]	12	14	16	19	24
Luftschall Rw (C, Ctr) [dB] *	49(-5,-11)	50(-5,-11)	50(-5,-11)	51(-5,-11)	52(-5,-11)
Brandwiderstand	Konstruktion ohne Anforderung				

\*verifizierte Werte

Tschopp Holzbau AG  
An der Ron 17  
6280 Hochdorf  
Tel 041 914 20 20  
info@tschopp-holzbau.ch  
www.tschopp-holzbau.ch



Inhalt Normaufbau

Bauteil Steildach

Dateinamen Normaufbauten - Steildach.2d

Grösse/Mst. A4 / 1:5

Stand 03.10.2018

Detail-Nr. DA 920

## Dachaufbau

Ziegeleindeckung

Ziegellattung 24 mm

Konterlattung 60/... mm

Nageldichtung

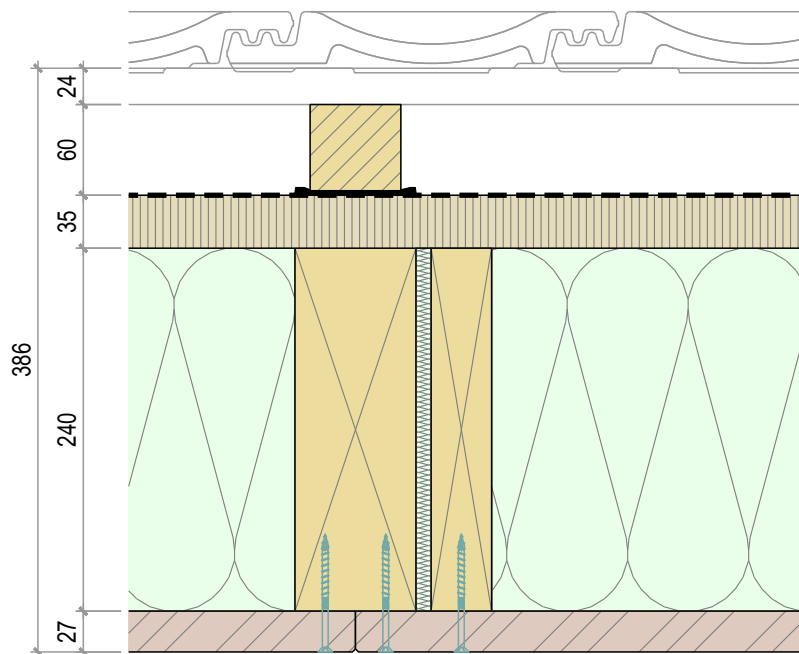
Unterdachbahn

Weichfaserplatte 35 mm (0.046 W/mK)

Sparren 100/... mm

Mineralwolldämmung ... mm (0.035 W/mK)

Dreischichtplatte 27 mm, sichtbar geschraubt



Wärmedämmung [mm]	180	240	260	340	420
Konstruktionsstärke [mm]	326	386	404	484	566
U-Wert [W/m <sup>2</sup> K]	0.20	0.16	0.15	0.12	0.10
Phasenverschiebung [h]	9	10	10	12	14
Luftschall Rw (C, Ctr) [dB] *	47(-4,-10)	48(-4,-10)	48(-4,-10)	49(-4,-10)	50(-4,-10)
Brandwiderstand	Konstruktion ohne Anforderung				

\*verifizierte Werte

Tschopp Holzbau AG  
An der Ron 17  
6280 Hochdorf  
Tel 041 914 20 20  
info@tschopp-holzbau.ch  
www.tschopp-holzbau.ch



Inhalt Normaufbau

Bauteil Steildach

Dateinamen Normaufbauten - Steildach.2d

Grösse/Mst. A4 / 1:5

Stand 03.10.2018

Detail-Nr. DA 940

## Dachaufbau

Ziegeleindeckung

Ziegellattung 24 mm

Konterlattung 60/... mm

Nageldichtung

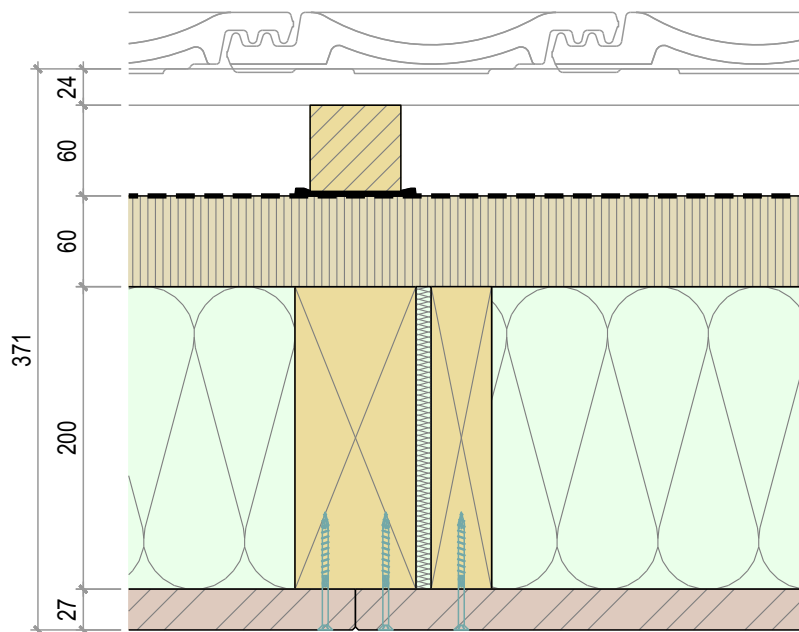
Unterdachbahn

Weichfaserplatte 60 mm (0.043 W/mK)

Sparren 100/... mm

Mineralwolldämmung ... mm (0.035 W/mK)

Dreischichtplatte 27 mm, sichtbar geschraubt



Wärmedämmung [mm]	160	200	240	320	380
Konstruktionsstärke [mm]	331	371	411	491	551
U-Wert [W/m <sup>2</sup> K]	0.20	0.17	0.15	0.12	0.10
Phasenverschiebung [h]	10	11	12	14	15
Luftschall Rw (C, Ctr) [dB] *	47(-4,-10)	48(-4,-10)	48(-4,-10)	49(-4,-10)	50(-4,-10)
Brandwiderstand	Konstruktion ohne Anforderung				

\*verifizierte Werte

Tschopp Holzbau AG  
An der Ron 17  
6280 Hochdorf  
Tel 041 914 20 20  
info@tschopp-holzbau.ch  
www.tschopp-holzbau.ch



Inhalt Normaufbau

Bauteil Steildach

Dateinamen Normaufbauten - Steildach.2d

Grösse/Mst. A4 / 1:5

Stand 16.12.2022

Detail-Nr. DA 941



## Dachaufbau

Ziegeleindeckung

Ziegellattung 24 mm

Konterlattung 60/... mm

Nageldichtung

Unterdachbahn

Weichfaserplatte 35 mm (0.046 W/mK)

Sparren 100/... mm

Mineralwolldämmung ... mm (0.035 W/mK)

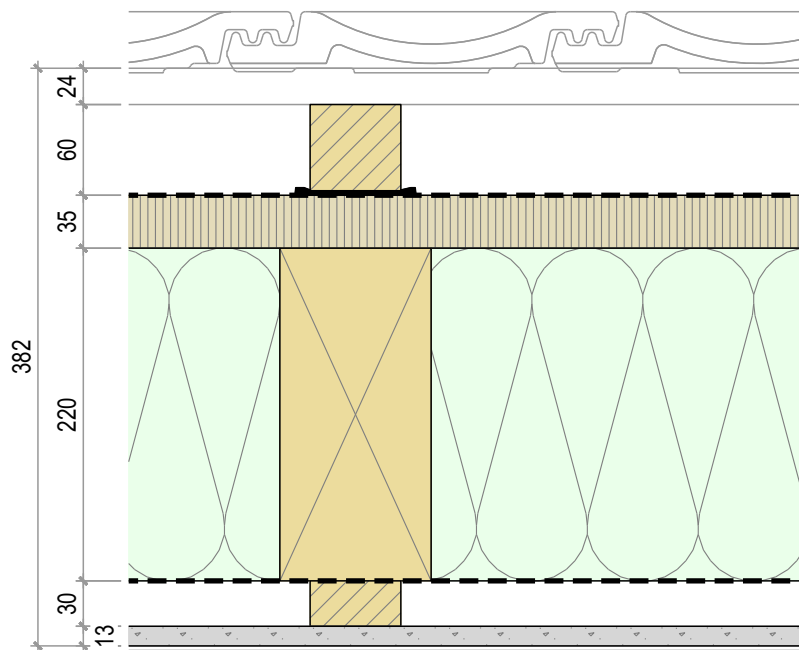
Luftdichtigkeitsschicht

Lattenrost 30 mm

Gipskartonplatte 12.5 mm

Spachtelung Q4 vollflächig

Abrieb, Farbe



Wärmedämmung [mm]	180	220	260	340	420
Konstruktionsstärke [mm]	342	382	422	502	582
U-Wert [W/m <sup>2</sup> K]	0.20	0.17	0.15	0.12	0.10
Phasenverschiebung [h]	9	10	10	12	14
Luftschall Rw (C, Ctr) [dB] *	55(-6,-14)	57(-6,-14)	59(-6,-14)	62(-6,-14)	64(-5,-13)
Brandwiderstand	Konstruktion ohne Anforderung				

\*berechnete Werte

Tschopp Holzbau AG  
An der Ron 17  
6280 Hochdorf  
Tel 041 914 20 20  
info@tschopp-holzbau.ch  
www.tschopp-holzbau.ch



Inhalt Normaufbau

Bauteil Steildach

Dateinamen Normaufbauten - Steildach.2d

Grösse/Mst. A4 / 1:5

Stand 03.10.2018

Detail-Nr. DA 950

## Dachaufbau

Ziegeleindeckung

Ziegellattung 24 mm

Konterlattung 60/... mm

Nageldichtung

Unterdachbahn

Weichfaserplatte 60 mm (0.043 W/mK)

Sparren 100/... mm

Mineralfaserdämmung ... mm (0.035 W/mK)

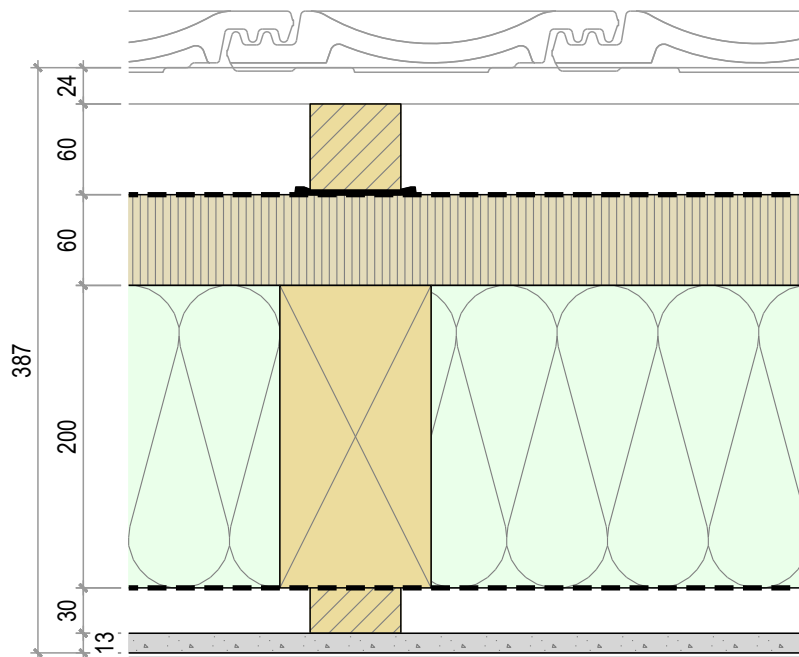
Luftdichtigkeitsschicht

Lattenrost 30 mm

Gipskartonplatte 12.5 mm

Spachtelung Q4 vollflächig

Abrieb, Farbe



Wärmedämmung [mm]	160	200	220	300	380
Konstruktionsstärke [mm]	347	387	407	487	567
U-Wert [W/m <sup>2</sup> K]	0.19	0.16	0.15	0.12	0.10
Phasenverschiebung [h]	10	11	11	13	15
Luftschall Rw (C, Ctr) [dB] *	55(-6,-14)	57(-6,-14)	59(-6,-14)	62(-6,-14)	64(-5,-13)
Brandwiderstand	Konstruktion ohne Anforderung				

\*berechnete Werte

Tschopp Holzbau AG  
An der Ron 17  
6280 Hochdorf  
Tel 041 914 20 20  
info@tschopp-holzbau.ch  
www.tschopp-holzbau.ch



Inhalt Normaufbau

Bauteil Steildach

Dateinamen Normaufbauten - Steildach.2d

Grösse/Mst. A4 / 1:5

Stand 16.11.2022

Detail-Nr. DA 951