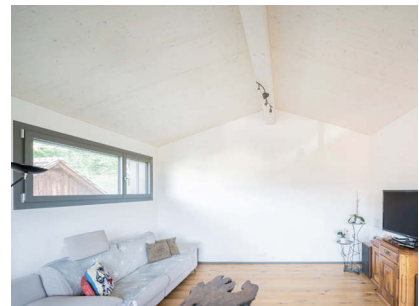
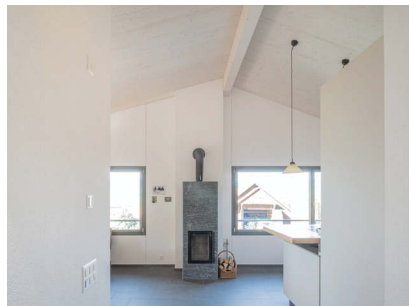


ZWEIFAMILIENHAUS

ESTERMANN, ALTWIS

BAUJAHR: 2021



ARCHITEKTUR: Emmenegger Architektur & Baumanagement, 6275 Ballwil
ENERGIESTANDARD: MuKE
BAUWEISE: Aussenwand Rahmen | Decke BRESTA® HBV | Dachelemente mit Dreischichtplatten
FASSADE: Fichte Nut + Kamm, sägeroh, Behandlung; 1x allseitig Silverwood HW 1045, betongrau
ADRESSE: Estermann René und Luzia, Rübweg 1, 6286 Altwis

Persönlich. Erfahren. Ideenreich.

HOLZ IST UNSERE PASSION

Schlägt Ihr Herz für Holz? Unseres auch. Denn Holz ist unsere Berufung. Tschopp Holzbau AG ist Ihr Partner für hochwertigen Holzbau. Wir setzen auf eine nachhaltige Bauweise, individuelle Gesamtlösungen, eigene innovative Produktentwicklungen und eine umweltverträgliche Produktion. Damit das Klima stimmt – draussen wie drinnen.

Beratung (Devisierung)



Strukturiert. Detailliert.

Profitieren Sie von unserer langjährigen Erfahrung bei Um- und Neubauprojekten. Wir beraten und unterstützen Sie gerne in der Projekterarbeitung sowie bei der Devisierung.

Detailplanung



Individuell. Persönlich.

Eine genau auf Ihre Bedürfnisse zugeschnittene Detailplanung, ist uns ein grosses Anliegen. Unsere Techniker begleiten Sie in der Ausführungsphase und zeigen Ihnen das Zusammenspiel von Natur, Design und Technik.

Realisierung



Erfahren. Ideenreich.

Wir sind spezialisiert auf moderne Holzbauten. Unsere 95 hochqualifizierten Mitarbeitenden setzen Ihre Ideen fachgerecht und kompetent um. Aus Berufung Holz - wir bauen gerne auch für Sie mit Holz.